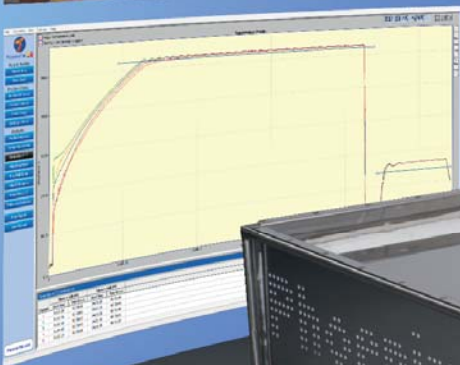
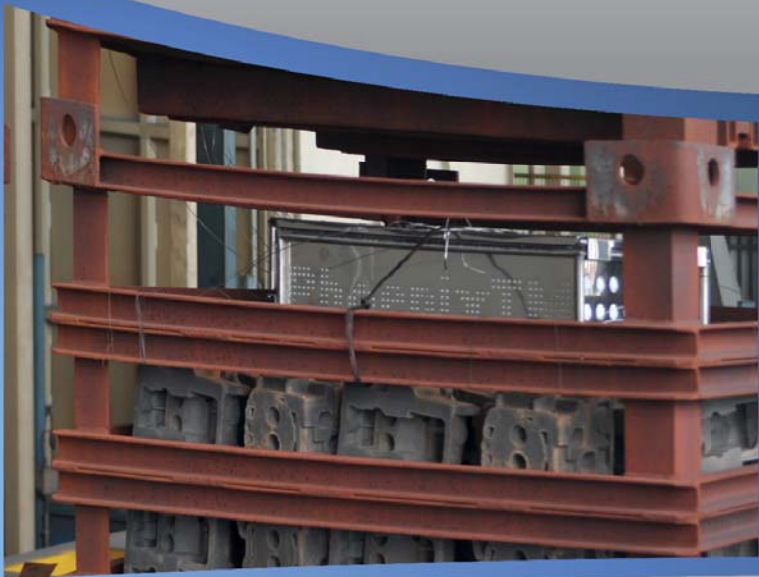




PhoenixTM
Phoenix Temperature Measurement

System HTS06

Dla procesów obróbki cieplnej aluminium



Tutaj liczy się doświadczenie!

System HTS06: Dla procesów do temperatury 600 ° C

Rejestrator (Datalogger)

Wszystkie rejestratory PhoenixTM zaprojektowane są do stosowania w trudnych warunkach przemysłowych, na przykład elektronika jest chroniona przed mechanicznymi uszkodzeniami dzięki wytrzymałej aluminiowej obudowie. Konstrukcja rejestratora zapewnia minimalizację zakłóceń na sygnały z termopar, co przekłada się na precyzyjne i wiarygodne dane. Wszystkie rejestratory dostarczane są z fabrycznym certyfikatem kalibracji zgodnym z międzynarodowymi normami. Dodatkowo mogą być dostarczone certyfikaty Namas (UK), czy też DKD (Niemcy).

Typ	PTM1006HT, PTM1010HT, PTM1020HT
Liczba kanałów	6,10 oder 20
Typ termopary	K oder N
Zakres pomiarowy	Typ K: -100°C - +1370°C Typ N: -100°C - +1300°C
Dokładność	+/- 0,3°C
Rozdzielczość	0,1°C
Maksymalna temperatura pracy	110°C
Typ baterii	2 xLithium Mignon (AA)
Częstotliwość próbkowania	0,5 sek – 1 Std
Sposób rozpoczęcia pomiaru:	przycisk, czas lub temperatura



Transmisja radiowa jako opcja



Solidna i wodoodporna obudowa do niezawodnego użytku także w agresywnym środowisku



Standardowe baterie: 300h w czasie pomiaru, powszechnie dostępne, nie starzejące się





Bariera termiczna TS06

Bariera termiczna PhoenixTM TS06 jest specjalnie opracowana dla procesów związanych z przemysłem aluminiowym. Wodoodporna konstrukcja umożliwia pomiar temperatury w procesie obróbki, w kąpeli chłodzącej oraz w piecu do hartowania za pomocą jednego urządzenia w czasie jednego procesu. Na podstawie max. 20 termopar i 1 sek. próbkowania system zapewnia uzyskanie szczegółowych informacji na temat całego procesu obróbki cieplnej.



W poniższej tabeli można znaleźć czas pracy w stałych temperaturach i wymiary standardowych barier.

Typ	TS06-215	TS06-210
500°C / h	13	6 S
550°C / h	11	5
600°C / h	10	4,5
Wysokosc mm	215	210
Szerokosc mm	472	400
Dlugosc mm	640	520
kg	25,5 / 38	22 / 28

Materiały do wysokiej temperatury i najwyższa jakość wykonania!t.



Ciecz bariery termicznej jest uzupełniana podczas kąpeli chłodzącej



Wodoodporne przepusty termopar wykonane ze stali kwasoodpornej chronią przed wodą i zapewniają bezpieczne połączenie termopar.



Nie znalazłeś bariery termicznej dopasowanej do twojej aplikacji? Opowiedz o Twoich potrzebach! Nieustannie rozwijamy się i czekamy na każde nowe wyzwanie.

Termopary

Z reguły dla temperatur z zakresu od 250 ° C do ponad 1000 ° C wybierane są termopary płaszczowe. Przewody termopary izolowane są tlenkiem magnezu i chronione dodatkowo przez zewnętrzny płaszcz ze stali nierdzewnej lub Inconelu. Termopary tego typu są dostępne w różnych średnicach i długościach. Dla specjalnych zastosowań możemy dostarczyć także termopary z innych materiałów izolacyjnych lub o innej budowie.

Termopary mogą być przyspawane, wklejone lub zaciśnięte w otwory pomiarowe zapewniając pomiar temperatury w krytycznych punktach.



Termopara typu K lub N o średnicy 1.5, 2 lub 3mm. Termopary do większości zastosowań.

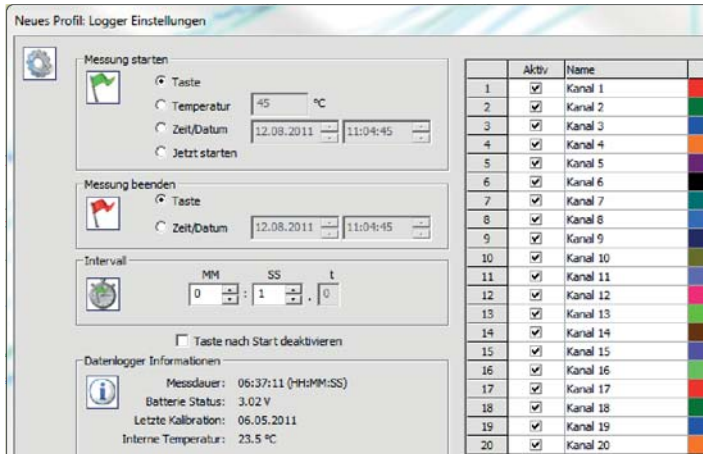


Thermal View Plus

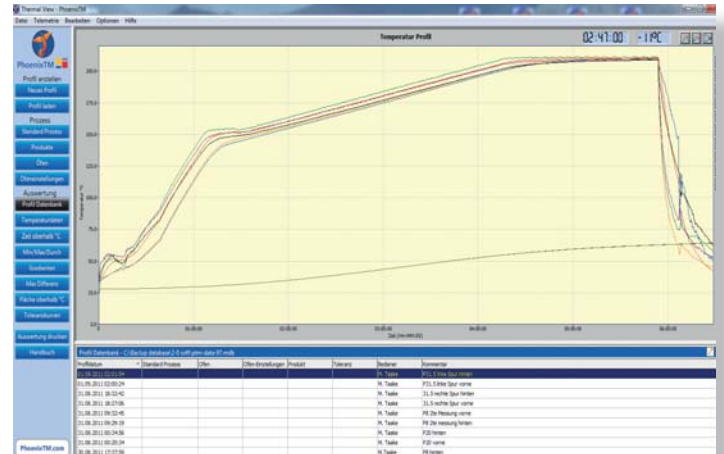
Prosty sposób, aby uzyskać doskonały wynik!



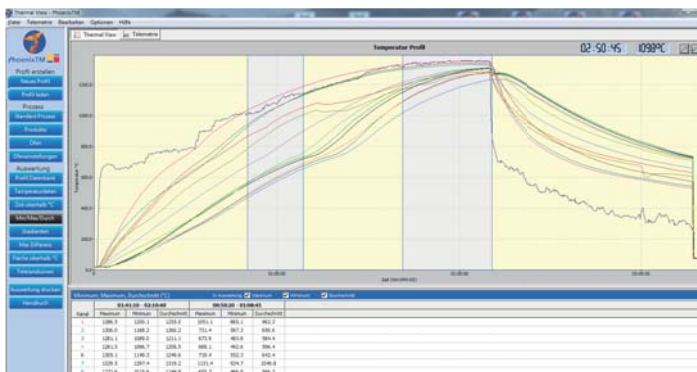
PhoenixTM
Phoenix Temperature Measurement



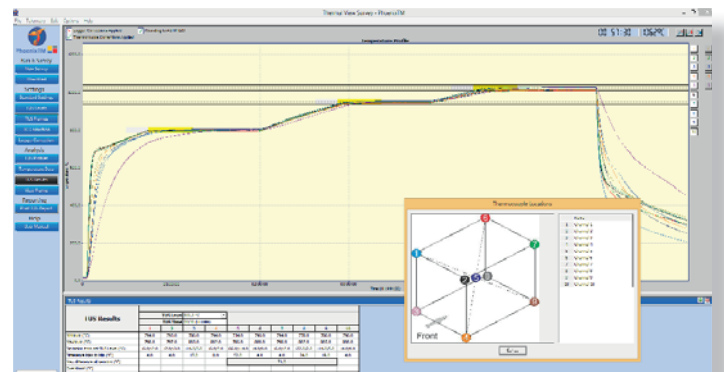
Wystarczy wybrać szybkość próbkowania, warunki początkowe i liczbę termopar do pomiaru. W przypadku regularnych pomiarów można to zrobić jednym kliknięciem myszki.



Odczyty z termopar wyświetlane są w oknie graficznym oprogramowania Thermal View. W celu bardziej szczegółowej analizy krzywe mogą być indywidualnie włączane lub wyłączane, możliwe jest również powiększanie najbardziej interesującego obszaru pomiarowego.



Kompleksowy zestaw narzędzi do analizy numerycznej znajdujący się po lewej stronie ekranu zapewnia łatwość użytkowania. Oczywiście dane pomiarowe mogą być eksportowane do dodatkowych analiz.



Opcja: Ankieta ThermalView jest dostępna do pomiarów TUS oraz zautomatyzowania raportów AMS2750 oraz CQI-9. Prosimy o kontakt w celu otrzymania wersji demonstracyjnej.

PhoenixTM GmbH

Zum Rehmer Eck 22
D- 32547 Bad Oeynhausen
Tel.: +49 5731 30028 0
Fax: +49 5731 30028 14



www.Phoenixtm.de
info@phoenixtm.de

Guenther Polska Sp. z o.o.

Ul. Kamińskiego 201-219
51-126 Wrocław
Tel.: +48 (0) 71 352 70 70 30
Fax.: +48 (0) 71 352 70 71



biuro@guenther.com.pl
www.guenther.com.pl

PhoenixTM Ltd, UK
sales@phoenixTM.com

PhoenixTM LLC, USA
info@phoenixtm.com