



EKatech SP

Rury zalewowe stosowane w odlewnictwie niskociśnieniowym

Rury zalewowe z kołnierzem metalowym polecane są do stosowania w odlewnictwie aluminium. Zaawansowana technicznie i dopracowana konstrukcja zapewnia gazoszczelność, odporność chemiczną i mechaniczną oraz wprowadza szereg dodatkowych zalet.

Cechy szczególne

- Gazoszczelność
- Odporność na korozję
- Zachowuje czystość stopu (nie wprowadza zanieczyszczeń do medium)
- Wysoka odporność na temperaturę
- Wysoka odporność na szok termiczny
- Nie wymaga podgrzewania do stosowania w temperaturze do +900°C
- Wysoka izolacja elektryczna
- Wysoka odporność na ścieranie i erozję
- Metalowy kołnierz umożliwia wprowadzenie uchwytów montażowych
- Metalowy kołnierz zwiększa wytrzymałość mechaniczną i odporność na uderzenia.

Typowe obszary zastosowania



Odlewnictwo metali nieżelaznych



Piece przemysłowe



Przemysł chemiczny

Rury dostarczane są razem z kołnierzem montażowym.

Standardowe kołnierze wykonane są ze stali kwasoodpornej, posiadają w zależności od wykonania otwory gwintowane do wprowadzenia uchwytów do demontażu z miejsca zainstalowania. Trwale, nierozłączne połączenie kołnierza z osłoną zapewnia wysoką szczelność oraz znacznie skraca czas montażu i demontażu rury.

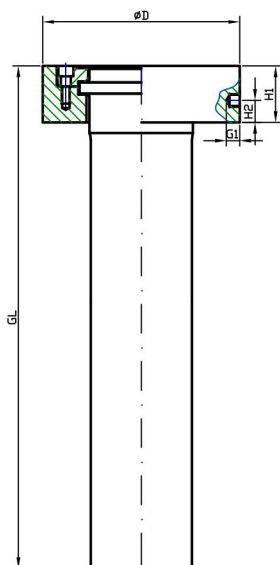
Standardowo, rury wykonywane są o średnicy zewnętrznej 90mm, natomiast długość rury i rozmiar kołnierza dostosowane są do indywidualnych wymogów instalacyjnych.

Na życzenie istnieje możliwość wykonania rur o innej średnicy.

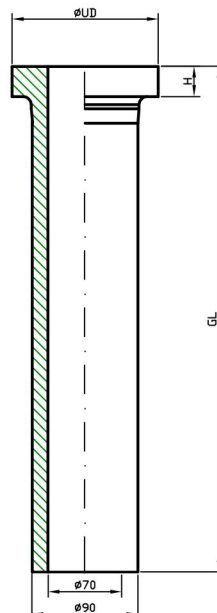




Rura zalewowa z kołnierzem metalowym



Rura zalewowa z kołnierzem ceramicznym



Właściwości	Jednostka	Wartość
Właściwości ogólne i mechaniczne		
Gęstość ρ	DIN 623-2	%
Porowatość		%
Wielkość ziarna		μm
Wytrzymałość na ściskanie		MPa
Wytrzymałość na zginanie σ RT	DIN EN 843-1	MPa
Moduł Weibulla m		
Moduł Younga E		GPa
Twardość HV	DIN EN 843-4	GPa
Właściwości termiczne		
Maksymalna temperatura użytkowania		$^{\circ}\text{C}$
- gaz obojętny		$^{\circ}\text{C}$
- atmosfera utleniająca		$^{\circ}\text{C}$
Przewodność cieplna λ (+20 $^{\circ}\text{C}$)		W/mK

Z materiału Ekatech SP wykonywane są również osłony procesowe do termopar. Wymiary osłon dostosowane są do warunków pomiarowych i instalacyjnych w punktach pomiarowych.

Guenther Polska Sp. z o.o.

Wrocławska 27C Tel. +48 (0) 71 352 70 70
55-095 Długołęka Fax +48 (0) 71 352 70 71

E-Mail biuro@guenther.com.pl
Internet www.guenther.com.pl

EKatech SP
Rury zalewowe